



คำชี้แจง การเปลี่ยนสถานพยาบาลในโครงการประกันสังคม

สำนักงานประกันสังคมได้มีการปรับปรุงการกำหนดสิทธิการรักษาพยาบาล เพื่อความสะดวก รวดเร็ว สามารถเข้าถึงบริการได้มากขึ้น จึงขอเรียนชี้แจงให้ผู้ประกันตนทราบ ดังนี้

1. สำนักงานประกันสังคมได้ยกเลิกการพิมพ์บัตรรับรองสิทธิการรักษาพยาบาล เมื่อเข้ารับบริการทางการแพทย์ ณ สถานพยาบาล ผู้ประกันตนคนไทยต้องแสดงบัตรประจำตัวประชาชนหรือบัตรอื่นที่ทางราชการออกให้ ผู้ประกันตนที่เป็นคนต่างด้าวต้องแสดงบัตรประจำตัวคนซึ่งไม่มีสัญชาติไทย หรือบัตรประจำตัวบุคคลที่ไม่มีสถานะทางทะเบียนที่ออกโดยส่วนราชการ หรือแสดงบัตรประกันสังคมและหนังสือเดินทาง (Passport)

2. สิทธิในการรับบริการทางการแพทย์เกิดขึ้นต่อเมื่อภายในระยะเวลา 15 เดือนก่อนวันรับบริการทางการแพทย์ ได้จ่ายเงินสมทบมาแล้วไม่น้อยกว่า 3 เดือนและผู้ประกันตนสามารถใช้สิทธิได้ตลอดอายุความเป็นผู้ประกันตน

3. การเปลี่ยนสถานพยาบาล

3.1 เปลี่ยนระหว่างปี กรณีมีเหตุจำเป็น เช่น ย้ายที่พักอาศัย ย้ายสถานที่ประจำทำงาน หรือพิสูจน์ทราบว่าคุณประกันตนได้มีการเลือกสถานพยาบาลด้วยตนเอง ให้ยื่นเปลี่ยนสถานพยาบาลภายในระยะเวลาสามสิบวัน

3.2 เปลี่ยนประจำปี ให้ดำเนินการได้ระหว่างวันที่ 16 ธันวาคม จนถึงวันที่ 31 มีนาคมของปีถัดไป

3.3 ผู้ประกันตนสามารถทำการเปลี่ยนสถานพยาบาล ได้ 3 ช่องทาง ดังนี้

1) ยื่นแบบการเลือกสถานพยาบาลในการรับบริการทางการแพทย์ (สปส. 9-02)

ได้ที่สำนักงานประกันสังคมทุกแห่งทั่วประเทศ

2) ทำรายการผ่าน www.sso.go.th

3) ทำรายการผ่าน Applications SSO Connect

** ทุกครั้งที่มีการเปลี่ยนสถานพยาบาล ผู้ประกันตนมาตรา 33 ซึ่งทำงานกับนายจ้าง สำนักงานประกันสังคมจะแจ้งผลฯ การเลือกสถานพยาบาลผ่านนายจ้าง และผู้ประกันตนมาตรา 39 จะแจ้งเป็นหนังสือ หรือ SMS

4. การตรวจสอบรายชื่อสถานพยาบาลประกันสังคม ให้สอบถามจากนายจ้าง /เว็บไซต์ของสำนักงานประกันสังคม www.sso.go.th หรือ สายด่วน 1506 โดยสถานพยาบาลที่ท่านขอเปลี่ยนจะต้องเป็นสถานพยาบาลซึ่งตั้งอยู่ในจังหวัดที่ท่านประจำทำงานหรือพักอาศัยในปัจจุบัน หรือจังหวัดรอยต่อของจังหวัดดังกล่าวและมีจำนวนผู้ประกันตนไม่เกินตามที่สำนักงานประกันสังคมกำหนด

5. การตรวจสอบสิทธิการรักษาพยาบาล ตรวจสอบได้ที่ www.sso.go.th /Application SSO Connect/โทรสายด่วน 1506 / สำนักงานประกันสังคม / สถานพยาบาลในโครงการประกันสังคม ทุกแห่งทั่วประเทศ และเครื่อง Smart Kiosk ของกระทรวงมหาดไทย

6. สำหรับผู้ประกันตนที่ไม่ประสงค์เปลี่ยนสถานพยาบาล สามารถใช้สิทธิรับบริการทางการแพทย์จากสถานพยาบาลตามสิทธิเดิมได้จนสิ้นสุดความเป็นผู้ประกันตน กรณีสิ้นสภาพจากความเป็นผู้ประกันตนสามารถใช้สิทธิต่อไปได้อีก 6 เดือนนับแต่วันที่สิ้นสภาพ

หากผู้ประกันตนมีข้อสงสัย โปรดติดต่อสอบถามได้ที่สายด่วน 1506 หรือสำนักงานประกันสังคมกรุงเทพมหานครพื้นที่ / สำนักงานประกันสังคมจังหวัด / สาขาทุกแห่ง ตามวันเวลาราชการ

.....

สำนักงานประกันสังคม เปิดโอกาสให้ผู้ประกันตน เปลี่ยน รพ.ประจำปี 63 เริ่ม 16 ธ.ค. 62 นี้

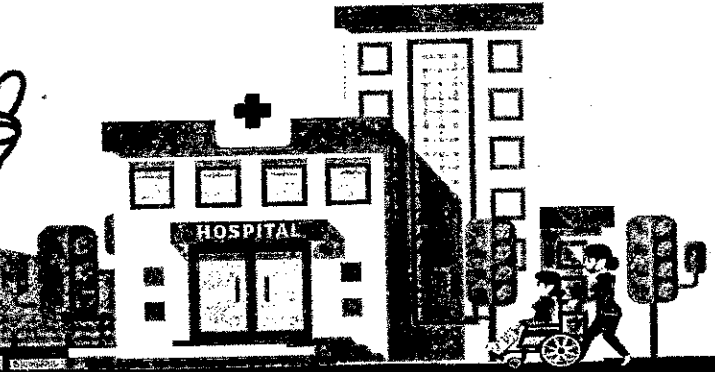
สำนักงานประกันสังคมเปิดโอกาสให้ผู้ประกันตนสามารถขอเปลี่ยนสถานพยาบาลได้ ปีละ 1 ครั้ง
ตั้งแต่วันที่ 1 มกราคม ถึงวันที่ 31 มีนาคมของทุกปี

ปี 2563 ผู้ประกันตนสามารถยื่นเรื่องขอเปลี่ยนสถานพยาบาล
ได้ตั้งแต่วันที่ 16 ธันวาคม 2562 นี้เป็นต้นไป



SSO
connect
Mobile

เพื่ออำนวยความสะดวกให้กับผู้ประกันตนที่มีเหตุจำเป็น
เช่น ย้ายที่พักอาศัย ย้ายสถานที่ทำงาน หรือผู้ประกันตน
ที่ประสงค์จะเปลี่ยนสถานพยาบาลเพื่อความพึงพอใจในการ
ขอรับบริการทางการแพทย์



เอกสารการขอรับบริการทางการแพทย์

โดยในปี 2563 จะเปิดให้เปลี่ยนสถานพยาบาล

ตั้งแต่วันที่ 16 ธันวาคม 2562

จนถึง 31 มีนาคม 2563

สามารถยื่นแบบเลือกสถานพยาบาล สปส.9-02
ได้ที่สำนักงานประกันสังคมกรุงเทพมหานคร
พื้นที่ / จังหวัด / สาขา ทุกแห่งทั่วประเทศ
หรือทำรายการผ่าน Applications SSO Connect

- บัตรประจำตัวประชาชน
- กรณีคนต่างด้าวบัตรประกันสังคมและ
หนังสือเดินทาง (Passport)
หรือบัตรประจำตัวซึ่งไม่มีสัญชาติไทย (บัตรชมพู)



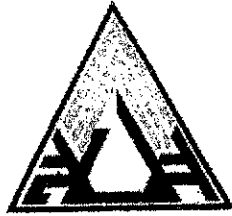
- เปลี่ยนสถานพยาบาลประจำปี
- ตรวจสอบยอดเงินชราภาพ
- ตรวจสอบยอดเงินทันตกรรม
- ตรวจสอบสถานพยาบาล
- ตรวจสอบการส่งเงินสมทบ



iOS



Android



สำนักงานประกันสังคม

สถานพยาบาลเครือข่ายประจำปี พ.ศ. 2563

จ.อุตรธานี

รายชื่อสถานพยาบาลประกันสังคม ประจำปี 2563 จังหวัดอุตรธานี และรอยต่อของจังหวัด

อุตรธานี	1. รพ.ค่ายประจักษ์ศิลปาคม	2. รพ.อุตรธานี (สธ)*
กาฬสินธุ์	1. รพ.กาฬสินธุ์ (สธ)*	
ขอนแก่น	1. รพ.ขอนแก่น (สธ)*	2.รพ.ชุมแพ (สธ)* 3.รพ.ศรีนครินทร์
สกลนคร	1. รพ.สกลนคร (สธ)*	2.รพ.สมเด็จพระยุพราชสว่างแดนดิน (สธ)*
หนองคาย	1. รพ.สมเด็จพระยุพราชท่าบ่อ (สธ)*	2.รพ.หนองคาย (สธ)*
หนองบัวลำภู	1. รพ.หนองบัวลำภู (สธ)*	

สถานพยาบาลหลักในสังกัดกระทรวงสาธารณสุข (สธ.) มีโรงพยาบาลชุมชน และโรงพยาบาลส่งเสริมสุขภาพตำบลในจังหวัดนั้นๆ เป็นเครือข่าย
หมายเหตุ * มีสถานพยาบาลเครือข่าย

จ.อุตรธานี

รพ.อุตรธานี (กระทรวงสาธารณสุข) โทร. 0 4224 5555 ต่อ 1229

ศูนย์บริการสาธารณสุข(เทศบาล 8)	ศูนย์บริการสาธารณสุขเทศบาล (หนองสิม)
ศูนย์บริการสาธารณสุขเก่าจาน	ศูนย์สุขภาพชุมชนวัดป่าโนนนิเวศน์
ศูนย์บริการสาธารณสุขเทศบาลตำบลหนองบัว	ศูนย์สุขภาพชุมชนเมืองโรงพยาบาลอุตรธานี 1
ศูนย์สุขภาพชุมชนเมืองโรงพยาบาลอุตรธานี 2	เทศบาลนครอุตรธานี
รพ.ชุมชนและรพ.สต.ทุกแห่งในจังหวัด	

จ.กาฬสินธุ์

รพ.กาฬสินธุ์ (กระทรวงสาธารณสุข) โทร. 0 4381 5610

ศูนย์บริการสาธารณสุขเทศบาลเมืองกาฬสินธุ์ แห่งที่ 2 (ดงปอ)	ศูนย์สุขภาพชุมชน รพ.กาฬสินธุ์ สาขา3
เทศบาลเมืองกาฬสินธุ์	รพ.ชุมชนและรพ.สต.ทุกแห่งในจังหวัด

จ.ขอนแก่น

รพ.ขอนแก่น (กระทรวงสาธารณสุข) โทร. 0 4333 6789 ต่อ 1109 , 1250

คลินิกนายแพทย์นครคลินิกหมอสุรชัย	คลินิกบ้านสำราญ (นพ.สุชาติ)	ณัฐดนัยคลินิกเวชกรรม
คลินิกหมอชูเกียรติ(เวชกรรม)	คลินิกเวชกรรมแพทย์หญิงนารีรัตน์	คลินิกประจักษ์การแพทย์
หมอจุฬาลักษณ์คลินิกเวชกรรมบุญชัยการแพทย์คลินิก	คลินิกนายแพทย์สุรชัย	คลินิกณรงค์การแพทย์
คลินิกหมออาราธ-หมอกนกวรรณ (เวชกรรม)	อภิ-มน คลินิกเวชกรรม	

สหคลินิกกระดูกและข้อนายแพทย์วันจักร-คลินิกสูตินรีเวชแพทย์หญิงมนสิชา

รพ.ค่ายศรีพัชรินทร์ รพ.จิตเวชราชชนครินทร์ขอนแก่น วิทยาลัยสาธารณสุขสิรินธรศูนย์อนามัยที่ 6

ศูนย์แพทย์วัดหนองแวง ศูนย์บำบัดรักษายาเสพติดภาคตะวันออกเฉียงเหนือ

สำนักงานควบคุมโรคติดต่อที่ 6 ศูนย์แพทย์มิตรภาพ ศูนย์แพทย์ชาตะผดุง

ศูนย์แพทย์ประชาสโมสร ศูนย์บริการสาธารณสุขเทศบาลตำบลท่าพระ ศูนย์ส่งเสริมสุขภาพเขต 6

ศูนย์บริการสาธารณสุขเทศบาลตำบลบ้านไผ่ ศูนย์บริการสาธารณสุขเทศบาลอำเภอเมืองพล

สำนักงานสาธารณสุขทุกแห่งในจังหวัด ศูนย์บริการสาธารณสุขเทศบาลนครขอนแก่น

ศูนย์บริการสาธารณสุขเทศบาลนครขอนแก่น(ศูนย์บ้านโนนชัย) ศูนย์บริการสาธารณสุขเทศบาลนครขอนแก่น (เทศบาล 1)

ศูนย์บริการสาธารณสุขเทศบาลนครขอนแก่น(ศูนย์บ้านหนองใหญ่) รพ.ชุมชนและรพ.สต.ทุกแห่งในจังหวัด

รพ.ชุมแพ (กระทรวงสาธารณสุข) โทร. 0 4331 1044.ต่อ 156

ศูนย์สุขภาพชุมชนหนองคะเน ศูนย์สุขภาพชุมชนสันติสุข รพ.ชุมชนและรพ.สต.ทุกแห่งในจังหวัด

จ.สกลนคร

รพ.สกลนคร (กระทรวงสาธารณสุข) โทร. 0 4271 1615 ต่อ 2370

คลินิกเวชกรรม นพ.วันชัย จำเริญ คลินิกเวชกรรมหมอสุชิน ศูนย์สุขภาพชุมชนสุขเกษม

ศูนย์สุขภาพชุมชนเมืองร่มเกล้า รพ.ค่ายกฤษณ์สีวะรา รพ.พระอาจารย์ฝั้น อาจาโร

รพ.พระอาจารย์แบน ธนากโร รพ.ชุมชนและรพ.สต.ทุกแห่งในจังหวัด

รพ.สมเด็จพระยุพราชสว่างแดนดิน (กระทรวงสาธารณสุข) โทร. 0 4272 1111 ต่อ 1110

รพ.ชุมชนและรพ.สต.ทุกแห่งในจังหวัด

จ.หนองคาย

รพ.สมเด็จพระยุพราชท่าบ่อ (กระทรวงสาธารณสุข) โทร. 0 4243 1015 ต่อ 246 , 329

คลินิกเฉพาะทางด้านเวชกรรมสูตินรีเวชแพทย์หญิงจุฑารัตน์ คลินิกหมอจรรยา

คลินิกเวชกรรมหมอวัฒนา พิมลจันทร์-วันชัยคลินิกเวชกรรม

คลินิกหมอดวงปราชญ์คลินิกเฉพาะทางด้านเวชกรรมศัลยกรรม รพ.ชุมชนและรพ.สต.ทุกแห่งในจังหวัด

รพ.หนองคาย (กระทรวงสาธารณสุข) โทร. 0 4241 3456-65 ต่อ 143 , 217

ศูนย์บริการเทศบาล 1 ศูนย์นาโพธิ์ รพ.ชุมชนและรพ.สต.ทุกแห่งในจังหวัด

จ.หนองบัวลำภู

รพ.หนองบัวลำภู (กระทรวงสาธารณสุข) โทร. 0 4231 1999 ต่อ 1201 , 1202

รพ.นากลาง รพ.โนนสัง รพ.นาวังเฉลิมพระเกียรติ 80 พรรษา

รพ.ศรีบุญเรือง รพ.สุวรรณคูหา ศูนย์แพทย์ชุมชนตำบลหนองบัว

ศูนย์แพทย์ชุมชนศรีบุญเรือง รพ.ชุมชนและรพ.สต.ทุกแห่งในจังหวัด

คำถาม พบบ่อย



สายด่วนกระทรวงแรงงาน 1506

ตอบ



สำนักงานประกันสังคม

<p>1 ผู้ประกันตนเปลี่ยนสถานพยาบาลได้อย่างไร</p>	<p>- 1.เปลี่ยนได้ปีละ 1 ครั้ง ระหว่างเดือนมกราคม - มีนาคม ของทุกปี 2.เปลี่ยนระหว่างปีได้ กรณี ย้ายที่ทำงาน ย้ายที่พักอาศัยข้ามจังหวัด</p>
<p>2 ผู้ประกันตนขอตรวจสอบรายชื่อสถานพยาบาลที่ต้องการใช้สิทธิ และวันที่เริ่มใช้สิทธิได้อย่างไร</p>	<p>- สอบถามได้ที่ศูนย์บริการข้อมูล 1506 / สำนักงานประกันสังคม กทม. พื้นที่ / จังหวัด</p>
<p>3 เดิมผู้ประกันตนใช้สิทธิประกันสังคม ต่อมาได้เป็นข้าราชการ และต้องการใช้สิทธิข้าราชการ ต้องดำเนินการอย่างไร</p>	<p>- ให้ขอแบบ 7128 ที่หน่วยงานราชการที่ทำงานอยู่ แล้วกรอกรายละเอียด ส่งเอกสารไปที่หน่วยงานต้นสังกัด นับตั้งแต่วันที่เริ่มสิทธิของทางราชการ</p>
<p>4 ฝ่ายหญิงใช้สิทธิบัตรทองในการคลอดบุตร สามารถเบิกค่าคลอดบุตรโดยใช้สิทธิฝ่ายชายที่เป็นผู้ประกันตนได้หรือไม่</p>	<p>- ได้ เมื่อผู้ประกันตนฝ่ายชาย มีการส่งเงินสมทบครบ ตามหลักเกณฑ์และเงื่อนไขในการเกิดสิทธิกรณีคลอดบุตร</p>
<p>5 เงินสงเคราะห์บุตร จ่ายย้อนหลังได้หรือไม่</p>	<p>- จ่ายย้อนหลังได้ ไม่เกิน 2 ปี ตามหลักเกณฑ์เงื่อนไข</p>
<p>6 ออกจากงานแล้ว ไม่ได้รับเงินสงเคราะห์บุตร จะต้องทำอย่างไร</p>	<p>- เมื่อออกจากงาน เงินสงเคราะห์บุตรจะหยุดจ่าย แต่เมื่อกลับเข้าเป็นผู้ประกันตน ค่อยโอนภายหลังทั้งม.39 หรือ ม.39 เงินสงเคราะห์บุตรจะจ่ายให้ตามหลักเกณฑ์เงื่อนไข</p>
<p>7 ยื่นขอรับเงินชราภาพแล้ว จะได้เงินเมื่อไหร่</p>	<p>- เงินบำนาญชราภาพ หลังจากได้รับอนุมัติ เงินจะโอนเข้าบัญชีภายใน 7-10 วันทำการ (ไม่นับรวมวันหยุดราชการ) - เงินบำนาญชราภาพ หลังจากได้รับอนุมัติ เงินจะโอนเข้าบัญชีภายในวันที่ 25 ของเดือนถัดไป</p>
<p>8 กรณีรับเงินบำนาญชราภาพอยู่ ต่อมาได้รับการอนุมัติเป็นผู้ประกันตนมาตรา 39 จะมีสิทธิได้รับบำนาญต่อหรือไม่</p>	<p>- ไม่มีสิทธิ เพราะเมื่อเป็นผู้ประกันตนมาตรา 39 แล้ว จะหยุดจ่ายเงินบำนาญให้ จนกว่าจะสิ้นสุดความเป็นผู้ประกันตนมาตรา 39 ถึงจะได้รับเงินชราภาพ ตามหลักเกณฑ์และเงื่อนไข</p>
<p>9 ผู้ประกันตนต่างชาติ / ต่างด้าว ขอรับเงินก่อนอายุครบ 55 ปีบริบูรณ์ ได้หรือไม่ เนื่องจากไม่ต้องการอยู่ประเทศไทย</p>	<p>- ไม่ได้ เพราะปัจจุบันยังไม่มีประเทศใดทำข้อตกลงกรณีชราภาพ ดังนั้นการรับสิทธิชราภาพ ต้องเป็นไปตามหลักเกณฑ์เงื่อนไขเช่นเดียวกับผู้ประกันตนชาวไทย</p>
<p>10 ขึ้นทะเบียนว่างงานและรายงานตัวแล้ว เงินจะเข้าบัญชีเมื่อไหร่</p>	<p>- เงินโอนเข้าบัญชีธนาคาร 5-7 วันทำการ นับจากวันที่ได้รับการอนุมัติและรายงานตัว</p>
<p>11 ผู้ประกันตนออกจากงาน ต้องการยกเลิกสิทธิคุ้มครอง 6 เดือน ได้หรือไม่</p>	<p>- ไม่สามารถยกเลิกสิทธิคุ้มครองก่อนระยะเวลา 6 เดือนได้</p>
<p>12 ให้บุคคลอื่นชำระเงินสมทบ ผู้ประกันตนมาตรา 39 แทน ได้หรือไม่</p>	<p>- ชำระเงินสมทบแทนได้ โดยนำบัตรประชาชนของผู้ประกันตน หรือแจ้งเลขบัตรประชาชน พร้อมชื่อ-สกุลของผู้ประกันตน ได้ที่หน่วยบริการรับชำระเงิน</p>
<p>13 สมัครเป็นผู้ประกันตนมาตรา 39 ผ่านระบบออนไลน์ได้หรือไม่</p>	<p>- ไม่ได้ แนะนำให้ไปสมัครได้ที่สำนักงานประกันสังคมทุกแห่งในพื้นที่ที่สะดวก (ยกเว้นสำนักงานใหญ่ บริเวณกระทรวงสาธารณสุข)</p>
<p>14 สมัครเป็นผู้ประกันตนมาตรา 40 ช่องทางใดได้บ้าง</p>	<p>- สมัครได้ที่สำนักงานประกันสังคมทุกแห่งทั่วประเทศ (ยกเว้นสำนักงานใหญ่) / ทางเว็บไซต์ www.sso.go.th / ผ่านเคาน์เตอร์เซอร์วิส / หน่วยบริการเคลื่อนที่ / สายด่วนประกันสังคม 1506 / ผ่านเคาน์เตอร์ ธกส.</p>
<p>15 ถ้าวันชำระเงินสมทบวันที่ 15 ตรงกับวันหยุดราชการ จะทำอย่างไร</p>	<p>- ให้ชำระเงินสมทบได้ในวันทำการถัดไป</p>
<p>16 เมื่อนายจ้างบันทึกข้อมูลการแจ้งเข้า-ออกของลูกจ้างผ่านระบบอิเล็กทรอนิกส์แล้ว จะตรวจสอบข้อมูลได้ในกี่วัน</p>	<p>- ประมาณ 3 วันทำการ (ไม่นับรวมวันหยุดเสาร์ อาทิตย์ และวันหยุดนักขัตฤกษ์ โดยนับจากวันที่นายจ้างบันทึกข้อมูลผ่านระบบอิเล็กทรอนิกส์)</p>
<p>17 ผู้ประกันตนมีปัญหาในการเข้าใช้งานทางเว็บไซต์ของสำนักงานประกันสังคม เช่น ลืมรหัสผ่าน ต้องการเปลี่ยนหมายเลขโทรศัพท์ ต้องดำเนินการอย่างไร</p>	<p>- ติดต่อที่ศูนย์บริการข้อมูล 1506 เพื่อแก้ไขปัญหาในการเข้าใช้งานเว็บไซต์ต่อไป</p>

ตรวจสุขภาพฟรีกับประกันสังคม ** ไม่เสียค่าใช้จ่ายใดๆ ทั้งสิ้น **

การใช้สิทธิตรวจสุขภาพฟรี

1. ผู้ประกันตนมีสิทธิได้รับบริการทางการแพทย์ เมื่อนำส่งเงินสมทบครบ 3 เดือนติดต่อกัน หรือภายใน 15 เดือนย้อนหลัง มีการนำส่งเงินสมทบรวมกันไม่น้อยกว่า 3 เดือน ก่อนวันที่เข้ารับการตรวจสุขภาพ
2. ยื่นบัตรประจำตัวประชาชนในการใช้สิทธิ เข้ารับบริการ ณ สถานพยาบาลตามสิทธิ หรือสถานพยาบาลที่สำนักงานประกันสังคมกำหนด (รพ.อุดรธานี รพ.ค่ายประจักษ์ศิลปาคม รพ.ประจำอำเภอทุกแห่ง) และสามารถตรวจสุขภาพที่สถานพยาบาลประกันสังคมในจังหวัดอื่นๆ ได้ทั่วประเทศ

ตารางการตรวจร่างกายและทางห้องปฏิบัติการตามแนวทางการตรวจสุขภาพที่จำเป็นและเหมาะสม สำหรับประชาชน อายุ 15 – 80 ปีขึ้นไป

รายการ	อายุ	ความถี่
การตรวจร่างกายตามระบบ		
1.การคัดกรองการไต่ขี้ Finger Rub Test	15 ปีขึ้นไป	ตรวจ 1 ครั้ง/ปี
2.การตรวจเต้านมโดยแพทย์หรือบุคลากรสาธารณสุข	30-39 ปี	ตรวจทุก 3 ปี
	40-54 ปี	ตรวจทุกปี
	45 ปีขึ้นไป	ตามความเหมาะสมหรือมีความเสี่ยง
3.การตรวจตาโดยความดันและของจักษุแพทย์	40-54 ปี	ตรวจ 1 ครั้ง
	55 ปีขึ้นไป	ตรวจทุก 1-2 ปี
4.การตรวจสายตาด้วย Snellen eye Chart	55 ปีขึ้นไป	ตรวจ 1 ครั้ง/ปี
การตรวจทางห้องปฏิบัติการ		
1.ความสมบูรณ์ของเม็ดเลือด CBC	18-54 ปี	ตรวจ 1 ครั้ง
	55-70 ปี	ตรวจ 1 ครั้ง/ปี
2.ปัสสาวะ UA	55 ปีขึ้นไป	ตรวจ 1 ครั้ง/ปี
การตรวจสารเคมีในเลือด		
1.น้ำตาลในเลือด FBS	35-54 ปี	ตรวจทุก 3 ปี
	55 ปีขึ้นไป	ตรวจ 1 ครั้ง/ปี
2.การทำงานของไต Cr	55 ปีขึ้นไป	ตรวจ 1 ครั้ง/ปี
3.ไขมันในเส้นเลือดชนิด Total & HDL cholesterol	20 ปีขึ้นไป	ตรวจทุก 5 ปี
การตรวจอื่นๆ		
1.เชื้อไวรัสตับอักเสบบี HBsAg	สำหรับผู้ที่เกิดก่อน พ.ศ.2535	ตรวจ 1 ครั้ง
2.มะเร็งปากมดลูก Pap Smer หรือ	30-54 ปี	ตรวจทุก 3 ปี
	55 ปีขึ้นไป	ตามความเหมาะสมหรือมีความเสี่ยง
3.มะเร็งปากมดลูก Via	30-54 ปี	ตรวจทุก 5 ปี
	55 ปีขึ้นไป	แนะนำให้ตรวจ Pap smear
4.เลือดในอุจจาระ FOBT	50 ปีขึ้นไป	ตรวจ 1 ครั้ง/ปี
5.Chest X-ray	15 ปีขึ้นไป	1 ครั้ง

สอบถามข้อมูลเพิ่มเติม/ตรวจสอบสิทธิ : โทรศัพท์ 0 4292 0345-48 ต่อ 401 – 404

สายด่วนกระทรวงแรงงาน โทร. 1506

website : www.sso.go.th

facebook : สำนักงานประกันสังคม กระทรวงแรงงาน @ssofanpage

Application : SSO Connect Mobile

- ตรวจสอบยอดเงินชราภาพ
- ตรวจสอบยอดเงินทันตกรรม
- ตรวจสอบสถานพยาบาล
- ตรวจสอบการส่งเงินสมทบ
- เปลี่ยนสถานพยาบาลประจำปี



iOS



Android

ดาวน์โหลดเลย