



สำนักงานเทศบาลตำบลบ้านผือ

3 หมู่ 8 ตำบลบ้านผือ อำเภอบ้านผือ จังหวัดอุดรธานี 41160

Ban Phue Subdistrict Municipality

คู่มือสำหรับเจ้าหน้าที่งานป้องกันและบรรเทาสาธารณภัย : งานป้องกันและบรรเทาสาธารณภัย

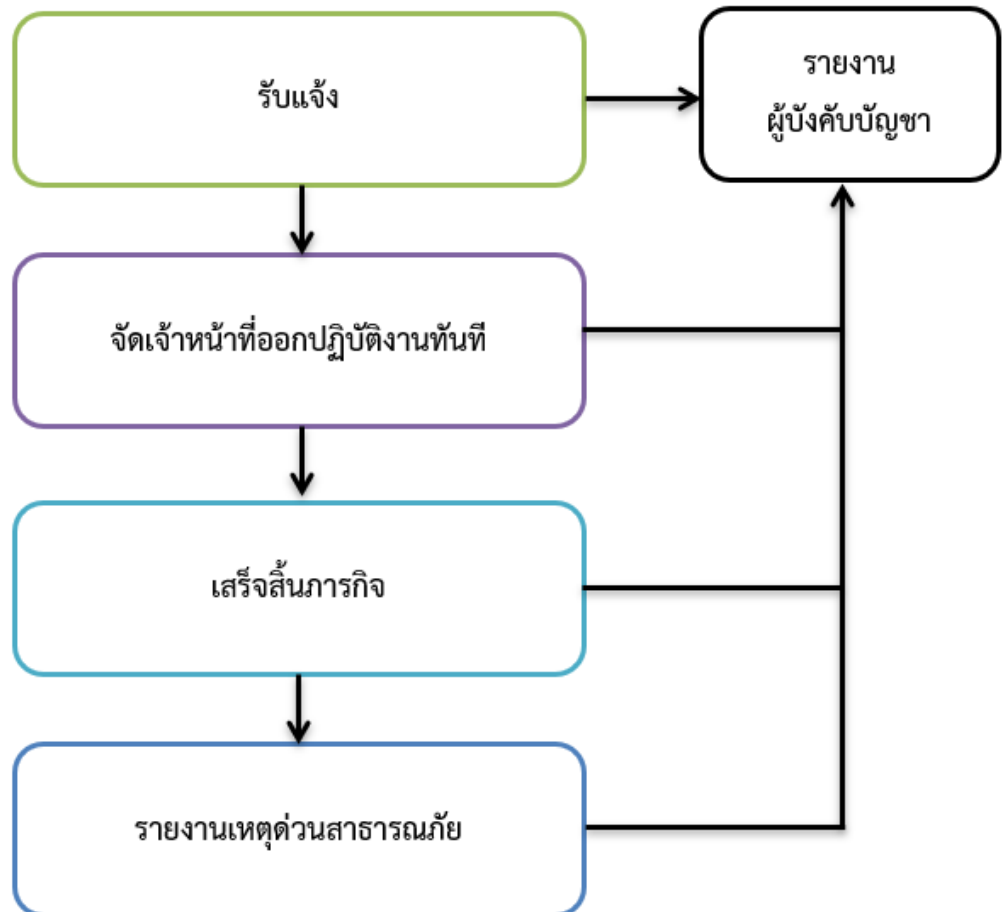
หน่วยงานที่รับผิดชอบ : งานป้องกันและบรรเทาสาธารณภัย สำนักปลัดเทศบาล เทศบาลตำบลบ้านผือ

งานป้องกันและบรรเทาสาธารณภัย เป็นงานที่เกี่ยวกับการบริการสาธารณะนับตั้งแต่ สำรวจความเสี่ยง การระงับเหตุ ตลอดจนการช่วยเหลือบรรเทาทุกข์หลังเกิดเหตุ

สำหรับคู่มือฉบับนี้ นำเสนอกระบวนการให้บริการและขอรับการช่วยเหลือ จากเทศบาล มีรายละเอียด ดังนี้

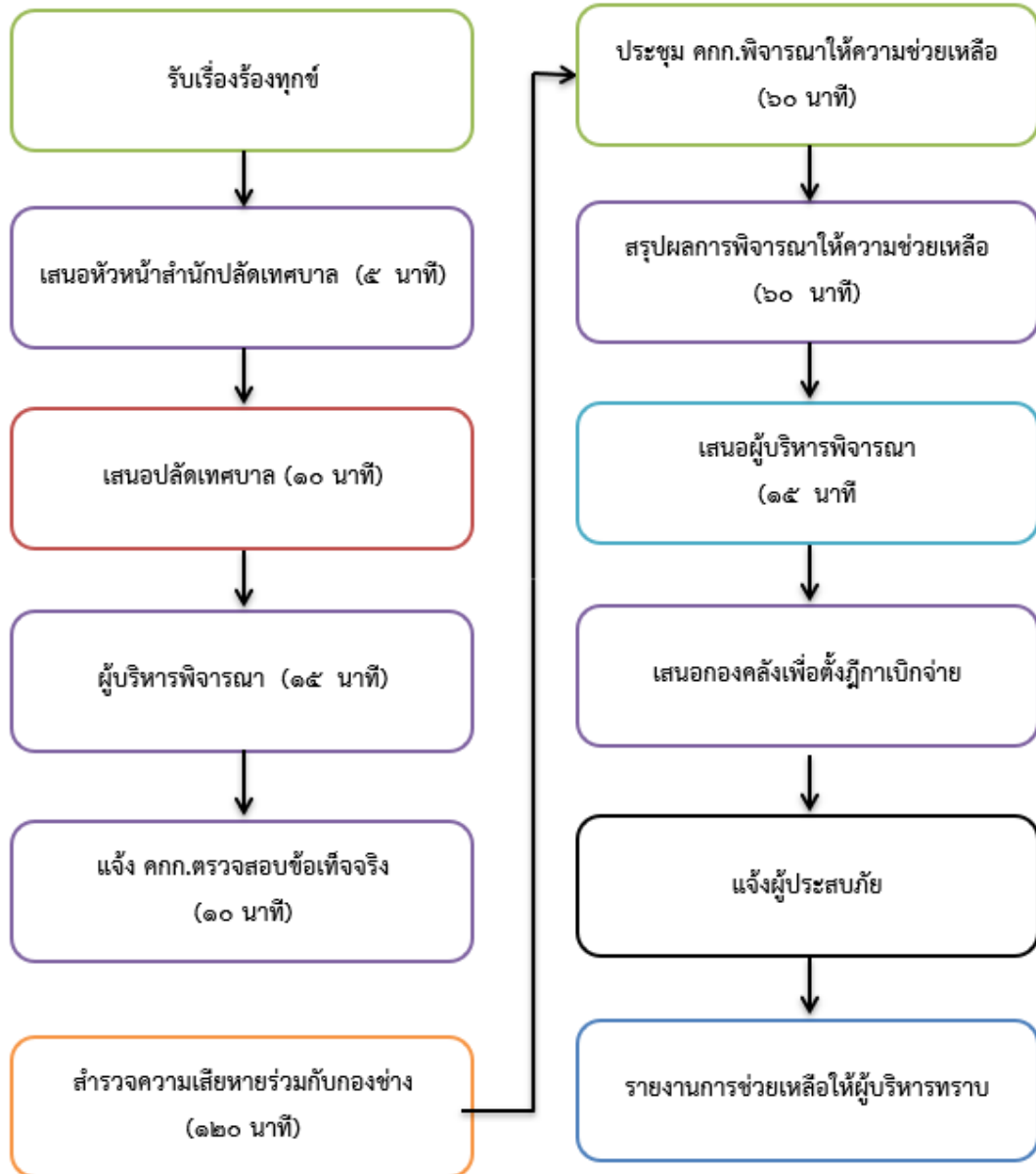
1. ชื่อกระบวนการงาน : การให้ความช่วยเหลือด้านสาธารณภัย
2. วิธีการขั้นตอนการปฏิบัติงาน และระยะเวลาแต่ละขั้นตอน

ขั้นตอนการดำเนินงาน
ด้านการช่วยเหลือเหตุสาธารณภัยกรณีฉุกเฉิน



(รวม ๔ ขั้นตอน ปฏิบัติทันทีที่ได้รับแจ้งเหตุ)

ขั้นตอนการปฏิบัติงาน
การช่วยเหลือเยียวยาผู้ประสบภัยพิบัติกรณีฉุกเฉิน



(รวม ๑๒ ขั้นตอน ระยะเวลาดำเนินการ ๙๐ วัน นับแต่วันที่เกิดสาธารณภัย)

3. กฎหมายที่เกี่ยวข้อง

- 3.1 พระราชบัญญัติป้องกันและบรรเทาสาธารณภัย พ.ศ.๒๕๕๐
- 3.2 ระเบียบกระทรวงการคลัง ว่าด้วยเงินทดรองราชการเพื่อช่วยเหลือผู้ประสบภัยพิบัติกรณีฉุกเฉิน พ.ศ. ๒๕๖๒
- 3.3 ระเบียบกระทรวงมหาดไทย ว่าด้วยค่าใช้จ่ายเพื่อช่วยเหลือประชาชนตามอำนาจหน้าที่ขององค์กรปกครองส่วนท้องถิ่น พ.ศ. 2566

4. สถานที่ให้บริการ

งานป้องกันและบรรเทาสาธารณภัย เทศบาลตำบลบ้านฝื่อ อำเภอบ้านฝื่อ จังหวัดอุดรธานี

5. ระยะเวลาเปิดให้บริการ ณ สำนักงานเทศบาล

- 5.1 กรณีเหตุด่วนด้านสาธารณภัยให้บริการตลอด 24 ชั่วโมง
- 5.2 เปิดให้บริการวันจันทร์ ถึง วันศุกร์ ตั้งแต่เวลา 08 : 30 – 16 : 30 น. (ไม่มีพักเที่ยง)

6. ช่องทางการติดต่อสอบถามข้อมูล

- 6.1 หมายเลขโทรศัพท์ 042-281361 กด 15
- 6.2 โทรสาร FAX. 042-281020
- 6.3 เว็บไซต์เทศบาล <https://www.banphue.go.th/>
- 6.4 page facebook : <https://www.facebook.com/ban.phue.7>